



ПРАВИТЕЛЬСТВО МОСКОВСКОЙ ОБЛАСТИ
МИНИСТЕРСТВО СТРОИТЕЛЬНОГО КОМПЛЕКСА МОСКОВСКОЙ ОБЛАСТИ

Кому: **Общество с ограниченной**
(наименование застройщика)
ответственностью «ЖилИно»
(фамилия, имя, отчество – для граждан,
Московская область,
полное наименование организации – для
Солнечногорский район, дер.
Голубое,
юридических лиц), его почтовый индекс
ул. Жилинская, стр.1
и адрес, адрес электронной почты)

РАЗРЕШЕНИЕ
на ввод объекта в эксплуатацию

Дата 27.12.2016

№ RU50-30-6930-2016

Министерство строительного комплекса Московской области в соответствии со статьей 55 Градостроительного кодекса Российской Федерации разрешает ввод в эксплуатацию **построенного; реконструированного — объекта — капитального строительства; линейного объекта; — объекта капитального строительства; входящего в состав линейного объекта; завершенного работами по сохранению объекта культурного наследия, при которых затрагивались конструктивные и другие характеристики надежности и безопасности объекта**
«17-ти этажный 2-х секционный жилой дом №20/2 со встроенно-пристроенными помещениями общественного значения»

(наименование объекта (этапа)
капитального строительства

в соответствии с проектной документацией, кадастровый номер объекта)

Московская область, Солнечногорский район, городское поселение Андреевка ,

д. Голубое, юго-западная часть кадастрового квартала 50:09:0070106

(адрес объекта капитального строительства в соответствии с государственным адресным

реестром с указанием реквизитов документов о присвоении, об изменении адреса)

на земельном участке (земельных участках) с кадастровым номером
50:09:0070106:3866

строительный адрес

В отношении объекта капитального строительства выдано разрешение на строительство,

№ **RU50531101-021**, дата выдачи **23.05.2013**, орган, выдавший разрешение на строительство **Администрация муниципального образования городское поселение Андреевка Солнечногорского муниципального района Московской области**

II. Сведения об объекте капитального строительства

Наименование показателя	Единица измерения	По проекту	Фактически
I. Общие показатели вводимого в эксплуатацию объекта			
Строительный объем – всего	куб. м	39539,1	41292,0
в том числе надземной части	куб. м	-	-
Общая площадь	кв. м	-	10621,2
Площадь нежилых помещений	кв. м	-	-
Площадь встроенно-присоединенных помещений	кв. м	345,95	326,2
Количество зданий, сооружений	шт.	1	1

2.1. Нежилые объекты

(объекты здравоохранения, образования, культуры, отдыха, спорта и т.д.)

Количество мест		-	-
Количество помещений		-	-
Вместимость		-	-
Количество этажей		-	-
в том числе подземных		-	-
Сети и системы инженерно-технического обеспечения		-	-
Лифты	шт.	-	-
Эскалаторы	шт.	-	-
Инвалидные подъемники	шт.	-	-

Инвалидные подъемники	шт.	-	-
Материалы фундаментов		-	-
Материалы стен		-	-
Материалы перекрытий		-	-
Материалы кровли		-	-
Иные показатели		-	-
2.2. Объекты жилищного фонда			
Общая площадь жилых помещений (за исключением балконов, лоджий, веранд и террас)	кв. м	-	8562,9
Общая площадь нежилых помещений, в том числе площадь общего имущества в многоквартирном доме	кв. м	-	-
Количество этажей	шт.	18	18
в том числе подземных		1	1
Количество секций	секций	2	2
Количество квартир/общая площадь, всего	шт./кв. м	153	153/8562,9
в том числе:			
1-комнатные	шт./кв. м	68	68/3032,8
2-комнатные	шт./кв. м	85	85/5530,1
3-комнатные	шт./кв. м	-	-
4-комнатные	шт./кв. м	-	-
более чем 4-комнатные	шт./кв. м	-	-
Общая площадь жилых помещений (с учетом балконов, лоджий, веранд и террас)	кв. м	-	9312,6
Сети и системы инженерно-технического обеспечения		-	-
Лифты	шт.	-	-
Эскалаторы	шт.	-	-
Инвалидные подъемники	шт.	-	-

Материалы фундаментов		Плитно-свайный	Плитно-свайный
Материалы стен		Железобетон	Железобетон
Материалы перекрытий		Железобетон	Железобетон
Материалы кровли		Техноэласт, биполь, пенополистирол	Техноэласт, биполь, пенополистирол
Иные показатели		-	-

3. Объекты производственного назначения

Наименование объекта капитального строительства в соответствии с проектной документацией:

Тип объекта		-	-
Мощность		-	-
Производительность		-	-
Сети и системы инженерно-технического обеспечения		-	-
Лифты	шт.	-	-
Эскалаторы	шт.	-	-
Инвалидные подъемники	шт.	-	-
Материалы фундаментов		-	-
Материалы стен		-	-
Материалы перекрытий		-	-
Материалы кровли		-	-
Иные показатели		-	-

4. Линейные объекты

Категория (класс)		-	-
Общая протяженность в том числе		-	-

Мощность (пропускная способность, грузооборот, интенсивность движения)		-	-
Диаметры и количество трубопроводов, характеристики материалов труб			
Тип (КЛ, ВЛ, КВЛ), уровень напряжения линий электропередачи		-	-
Перечень конструктивных элементов, оказывающих влияние на безопасность		-	-
Иные показатели		-	

5. Соответствие требованиям энергетической эффективности и требованиям оснащенности приборами учета используемых энергетических ресурсов

Класс энергоэффективности здания		«В» - высокий	«В» - высокий
Удельный расход тепловой энергии на 1 кв. м площади	кВт•ч/м ²	-	-
Материалы утепления наружных ограждающих конструкций		-	-
Заполнение световых проемов		-	-

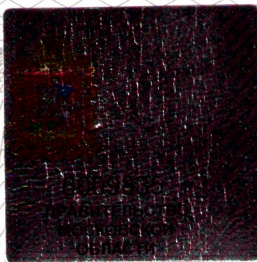
Разрешение на ввод объекта в эксплуатацию недействительно без технических планов от 17.08.2016, кадастровый инженер – Подрядчиков Николай Геннадьевич, № квалификационного аттестата – 69-13-563.

**Заместитель министра
строительного
комплекса Московской
области**

(должность уполномоченного
сотрудника органа,
осуществляющего выдачу
разрешения на ввод объекта
в эксплуатацию)


(подпись)

Е.В. Соколова
(расшифровка подписи)



Министерство строительного комплекса

Московской области

Московская область, г. Красногорск,
бульвар Строителей, д. 4, корп. 1

27.12.2016

Главный специалист

Должность

дата

Боштырев Максим Павлович

ФИО

Подпись

